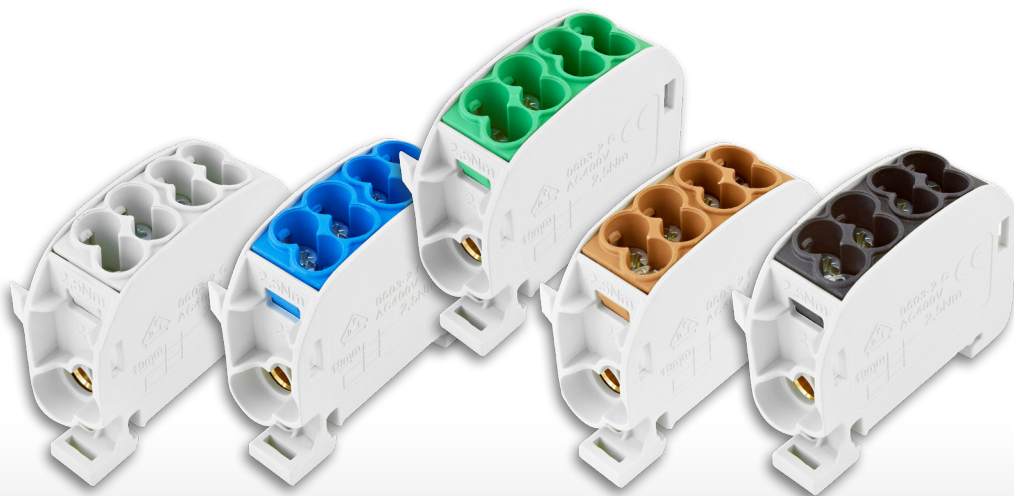


# ROZBOČOVACÍ SVORKY - HLAK TYP C

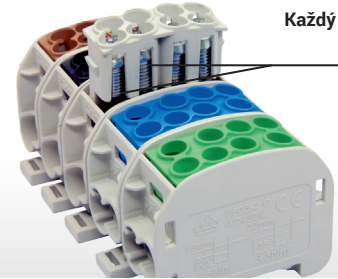
**eleman**



Montáž na nosnou lištu,  
řaditelné do sebe



Každý vodič upevněn  
dvěma šrouby



## HLAK 25/1

1000 V

Obrázek	Obj. č.	Typové označení	Barva	EAN kód	Bal./ks
	1006510	HLAK 25//1 C L	Šedá	4 051589 801102	5
	1006530	HLAK 25//1 C N	Modrá	4 051589 801119	5
	1006520	HLAK 25//1 C PE	Zelená	4 051589 801126	5
	1006531	HLAK 25//1 C LB	Hnědá	4 051589 801133	5
	1006532	HLAK 25//1 C LS	Černá	4 051589 801140	5

## Rozbočovací svorky - HLAK typ C

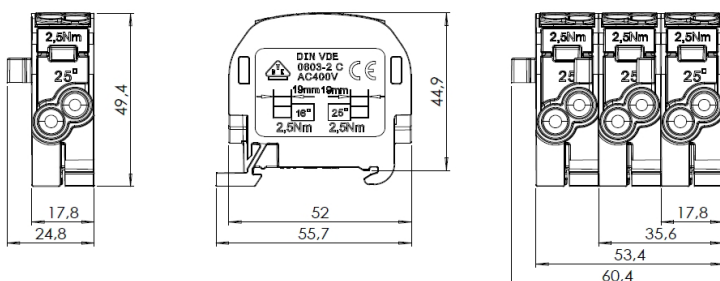
Rozbočovací (smyčkovací) svorkovnice HLAK mohou být použity v rozváděcích nízkého napětí či v dalších aplikacích, kde potřebujeme připojit vstupní kabel a kabel(y) výstupní (smyčkovací) a zároveň připojit k napájení přístroje osazeného uvnitř rozváděče.

Robustní provedení plastového pouzdra v kombinaci se svorkou splňují nejpřísnější standardy. Svorky jsou určeny pro montáž na nosnou lištu 35 mm (DIN lištu) a jsou řaditelné do sebe.

### Hlavní přednosti:

- Jmenovité napětí 1000 V AC/DC
- Krytí IP20 – ochrana před nebezpečným dotykem živých částí
- Montáž na nosnou lištu
- Řaditelné do sebe

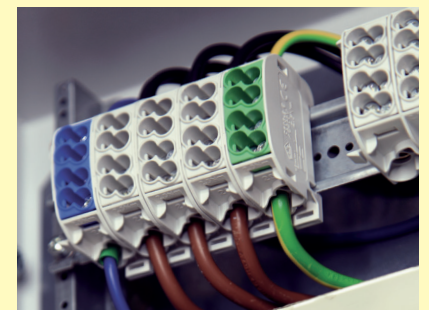
### Technický výkres:



## Technické parametry

- 1-pólové provedení
- Vstup 2x (2,5 - 25 mm<sup>2</sup>)
- Výstup 2x (2,5 - 16 mm<sup>2</sup>)
- Montáž na nosnou TS-35 DIN lištu
- Jmen. napětí 1000 V AC/DC
- Jmen. proud 152 A
- Vhodné pro Cu vodiče
- IP20 - ochrana proti dotyku
- Řaditelné do sebe
- Splňuje požadavky (normy)  
UL 1059, IEC 60947-7-1:2009

## Příklad použití svorek HLAK



**eleman**

ELEMAN spol. s r.o.

Olomoucká 107, 796 01 Prostějov

tel.: +420 739 201 336

e-mail: info@eleman.cz