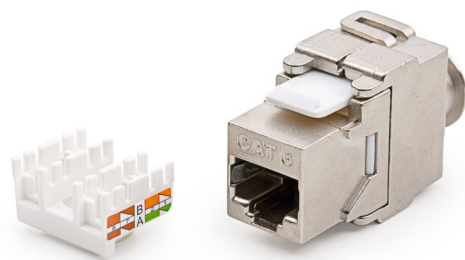


Keystone modul, Kategorie 6, RJ45/s

KÓD: KEJ-C6-S-TL

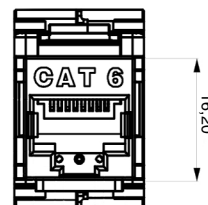
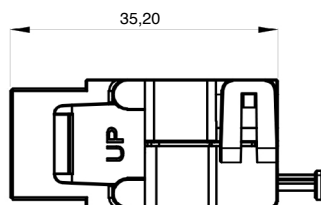
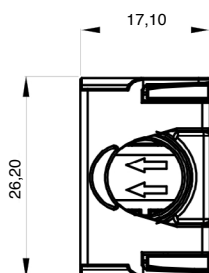


vlastnosti

- beznástrojová, rychlá a jednoduchá montáž
- umožňuje přenos všech vysokorychlostních protokolů až po 1000BASE-T
- zaručuje šířku přenosového pásma 250 MHz
- dokonale stíněný vůči elektromagnetickému rušení
- použitelný do širokého sortimentu zásuvek, podlahových krabic a žlabových systémů

použití

- primární (kampus), sekundární (vertikální kabeláž), terciární (horizontální kabeláž)
- IEEE 802.3: 10Base-T; 100Base-T; 1000Base-T
- IEEE 802.5 16 MB; ISDN; FDDI; ATM



mechanické vlastnosti

Vhodný pro montáž na	kabely s plným jádrem	od 0,51 do 0,64 mm (od AWG 24 do AWG 22)
Potřebná instalační hloubka	15 – 40 mm pro zásuvky se šikmým vstupem	
	40 mm pro zásuvky s přímým vstupem	
Materiál kontaktů	fosfor-bronzové pozlacení s 6 μ zlata	
Cykly zapojení / rozpojení	min. 750	
Teplotní rozsah	při provozu	-40°C až +70°C
	při instalaci	-10°C až +60°C
IDC reterminace	min.20	

elektrické vlastnosti při 20°C

Proudové zatížení	1,5A max
Kontaktní odpor IDC	100 mΩ max
Elektrická pevnost	750Vac/ 1 minuta
Izolační odpor	1000 MΩ min @ 500Vdc