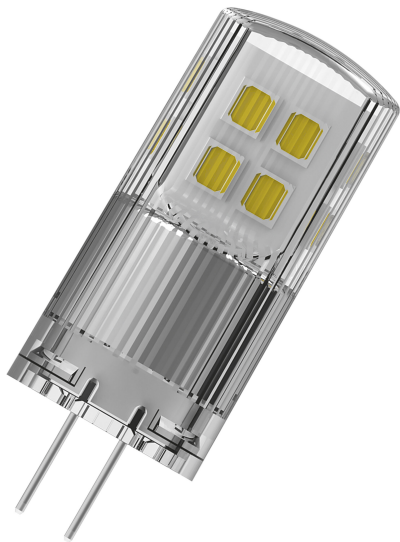


# DATOVÝ LIST PRODUKTU

## PIN20 DIM P 2 W 827 CL G4

LED PIN 12 V DIM P | Stmívatelné nízkonapěťové 12 V LED světelné zdroje s vylepšenou patičí



### Oblasti použití

- Dekorační aplikace
- Náladové akcentové osvětlení v celém domě
- Pouze pro vnitřní použití, nevhodné pro venkovní použití

### Výhody výrobku

- Variabilní použití na stejnosměrný proud a střídavý proud
- Dobrý rozptyl světla po celém prostoru
- Ideální pro dekorativní a otevřená svítidla
- Velmi dlouhá životnost dosahující až 25 000 h
- Záruka 4 roky

### Vlastnosti výrobku

- Možnost stmívání (pomocí mnoha běžných stmívačů, viz také [www.ledvance.cz/stmivani](http://www.ledvance.cz/stmivani))
- Kompatibilní s mnoha běžnými tradičními a elektronickými předřadníky (viz také seznam kompatibilních předřadníků)
- LED alternativa k nízkonapěťovým halogenovým žárovkám
- Patice: G4, GY6.35



## TECHNICKÉ ÚDAJE

## ELEKTRICKÉ ÚDAJE

Jmenovitý výkon	2 W
Jmenovitý příkon	2.00 W
Jmenovité napětí	12 V
Příkon srovnatelné obyčejné žárovky	20 W
Jmenovitý proud	190 mA
Proudové zatížení	Střídavý proud (AC)/stejnoseměrný proud (DC)
Náběhový proud	2,5 A
Provozní frekvence	50/60 Hz
Síťová frekvence	50/60 Hz
Maximální počet žárovek na jede 10 A (B)	47
Max. počet žárovek na jistič 16 A (B)	76
Celkové harmonické zkreslení	< 120 %
Účinnost $\lambda$	> 0,50

## Fotometrická data

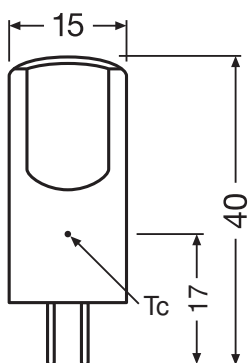
Světelný tok	200 lm
Jmenovitý užitečný světelný tok 90°	200 lm
Světelná účinnost	100 lm/W
Pokles sv. toku na konci prům. Ž	0.70
Barva světla (označení)	Teplá bílá
Teplota chromatičnosti	2700 K
Index podání barev Ra	$\geq 80$
Barva světla	827
Standardní odchylka sladění barev	$\leq 6$ sdc
Pokles světelného toku při 6.000	0.80
Měřená veličina blikání (Pst LM)	1.0
Měřená veličina stroboskopické efektu (SVM)	0.4



### Technické údaje světla

Vyzařovací úhel	320 °
Doba zahřívání (60 %)	< 0.50 s
Doba startu	< 0.5 s
Jmenovitý úhel vyzařování	320.00 °

### ROZMĚRY A HMOTNOST



Celková délka	40.00 mm
Průměr	15,00 mm
Maximální průměr	15 mm
Váha výrobku	5,5 g

### TEPLoty A PROVOZní PODMÍNKY

Rozsah okolní teploty	-20...+40 °C
Maximální teplota ve zkušebním bodě tc	90 °C

**Životnost**

Životnost	25000 h
Počet spínacích cyklů	100000
Zachování sv. toku na konci Živ	0.70
Výpadkovost při 6.000 h	≥ 0.90

**DOPLŇUJÍCÍ PRODUKTOVÁ DATA**

Patice	G4
Obsah rtuti	0.0 mg
Bez rtuti	Ano
Design / verze	průhledná
Produktová poznámka	Veškeré technické parametry se vztahují na celý světelný zdroj / Vzhledem ke složitému postupu při výrobě světelných diod jsou typické hodnoty uvedené v souvislosti s technickými parametry LED pouze statistickými hodnotami, které nemusí nezbytně odpovídat skutečným technickým parametrům jednotlivých výrobků; jednotlivé výrobky mohou vykazovat odchylky vůči typickým hodnotám

**SCHOPNOSTI**

Stmívatelné	Ano
-------------	-----

**CERTIFIKACE A NORMY**

Třída energetické účinnosti	F 1)
Spotřeba energie	2.00 kWh/1000h
Druh ochrany	IP20
Standardy	CE / EAC
Skupina fotobiologické bezpečnosti EN62778	RG1

1) Třída energetické účinnosti (EEC) na stupnici od A (nejvyšší účinnost) do G (nejnižší účinnost)

**KATEGORIZACE PRO KONKRÉTNÍ ZEMI**

Referenční číslo objednávky	LED PIN20 DIM 2
-----------------------------	-----------------

**LOGISTICKÉ ÚDAJE**

Skladujte při teplotách od... do	-20...+80 °C
----------------------------------	--------------

**Údaje energetického štítku podle EU 2019/2015**

Použitá osvětlovací technika	LED
Nepřímé nebo přímé	NDLS
Síťové napětí / Není přímo připojeno k síťovému napětí	NMLS

Patice světelného zdroje (nebo jiné elektrické rozhraní)	G4
Připojený světelný zdroj (CLS)	Ne
Barevně laditelný světelný zdroj	Ne
Pouzdro	Ne
Světelný zdroj s vysokou svítivostí	Ne
Antireflexní ochrana	Ne
Související typ barevné teploty	SINGLE_VALUE
Spotřeba energie v pohotovostním režimu	0.00 W
Spotřeba energie v pohotovostním režimu připojeném k síti	0 W
Údaj o ekvivalentním výkonu	Ano
Délka	40.00 mm
Výška (vč. vál. svítidel)	15.00 mm
Šířka (včetně kulatých svítidel)	15.00 mm
Souřadnice chromatičnosti x	0.458
Souřadnice chromatičnosti y	0.410
Index barevného podání R9	0.00
Úhel poloviční svítivosti odpovídá	SPHERE_360
Faktor životnosti	0.90
Faktor posunutí	not applicable
LED světelný zdroj nahrazuje fluorescenční světelný zdroj	Ne
ID EPREL	522864
Modelové číslo	AC32099

## Bezpečnostní informace

- Pro zajištění plné světelné účinnosti a životnosti produktu doporučujeme odstranit jakékoliv sklo nebo kryt svítidla.

## KE STAŽENÍ

### Dokumenty a certifikáty



Declarations Of Conformity CE

### Soubory fotometrických a světelných návrhů



Spectral power distribution

## LOGISTICKÉ ÚDAJE

Kód produktu	Jednotka balení (kusy/jednotku)	Rozměry (délka x šířka x výška)	Hrubá hmotnost	Objem
4099854064661	Folding box 1	28 mm x 28 mm x 67 mm	11.00 g	0.05 dm <sup>3</sup>
4099854064678	Shipping box 20	150 mm x 122 mm x 77 mm	246.00 g	1.41 dm <sup>3</sup>
4099854064685	Přepravní krabice 120	256 mm x 160 mm x 248 mm	1611.00 g	10.16 dm <sup>3</sup>

Zmíněný produktový kód udává nejmenší jednotku množství, kterou lze objednat. Jednotka balení může obsahovat jeden nebo více samostatných produktů. Při objednávání zadávejte jednotky balení nebo násobky jednotek balení.

## Reference / Odkazy

- Shoda v oblasti stmívání viz [www.ledvance.cz/stmivani](http://www.ledvance.cz/stmivani)
- Záruka viz [www.ledvance.cz/zaruky](http://www.ledvance.cz/zaruky)

## VYLOUČENÍ ODPOVĚDNOSTI

Změny bez předchozího upozornění vyhrazeny. Chyby a opomenutí vyhrazeny. Vždy se ujistěte, že používáte nejnovější vydání.