

ST T5



... interiérové, řadové, zářivkové svítidlo.

POUŽITÍ

Svítidlo je vhodné pro montážní a výrobní haly, supermarkety, sklady a chodby. Svítidlo umožňuje vytvořit dlouhé světelné řady.

VÝHODY

- Krytí svítidla **IP20**
- Materiál krytu reflektoru: opalizovaný akrylát (OP), mřížka z hliníkového plechu leštěného (PAR) nebo matovaného (MAT), výborné optické vlastnosti
- Snadná instalace do řad v provedení s vnější svorkovnicí Wieland
- Jednotný rozměr pro jednorubicové i dvourubicové provedení
- Až o 10 % nižší spotřeba elektrické energie ve srovnání s elektronickým předřadníkem T8
- Až o 40 % nižší spotřeba elektrické energie ve srovnání s indukčním předřadníkem T8
- Až o 80 % nižší spotřeba el. energie v provedení DALI, DIM oproti indukčnímu předřadníku T8
- Až o 14 % vyšší světelná účinnost oproti zářivkovým svítidlům T8
- Maximální světelný tok svítidla T5 je dosažen při 35 °C (T8 při 25 °C)
- Možnost dodání ve stmívatelném či nouzovém provedení
- Certifikace: EŠČ, ENEC, CB

IP20

Ø 16
0.5

h=2,5 mm
6-10-12-15

1 105 °C

EVG

EVG
DALI

EVG
DALI

CE

21

CB
test

EMC

EMC

F

230 V
0/50/60
Hz

AC
DC

⊕

1F

3F

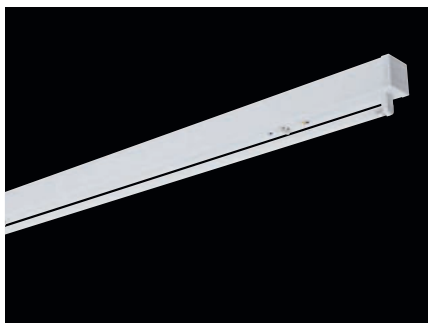
EMERGENCY

⚡

🏠

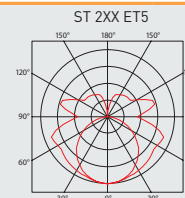
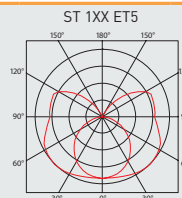
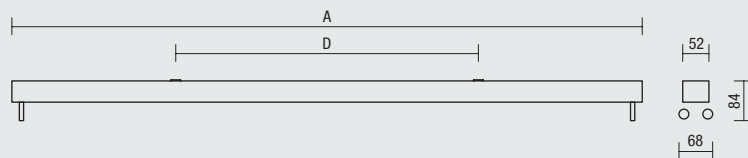
🛒

ST T5



TECHNICKÝ POPIS

- Těleso: ocelový plech bílé barvy (RAL 9003)
- Boční víčka: polyamid (PA) bílý nebo ocelový plech bílé barvy (RAL 9003) v provedení S3F
- Kabelové vývodky: gumové (SBS)
- Svorkovnice: šroubová třípólová (v základním provedení)
- Elektro vybavení: elektronický předřadník T5; T5 intelligent; T5 DALI nebo T5 DIM
- Krytí svítidla: IP20



Kód	Typ	Světelné zdroje [W]	Světelný tok [lm]*	Účinnost svítidla [%]	Hmotnost netto [kg]	A [mm]	D [mm]
Bez reflektoru - elektronický předřadník HE (efektivní řada) - T5/G5							
27010	ST 114 ET5	1x14	1350*	95	1,1	600	400
27020	ST 128 ET5	1x28	2900*	95	1,7	1200	600
27030	ST 135 ET5	1x35	3650*	95	2,5	1500	900
27040	ST 214 ET5	2x14	2700*	88	1,2	600	400
27050	ST 228 ET5	2x28	5800*	88	1,8	1200	600
27060	ST 235 ET5	2x35	7300*	88	2,6	1500	900
Bez reflektoru - elektronický předřadník HO (výkonová řada) - T5/G5							
27015	ST 124 ET5	1x24	2000*	95	1,1	600	400
27025	ST 154 ET5	1x54	5000*	95	1,7	1200	600
27075	ST 149 ET5	1x49	4900*	95	2,5	1500	900
27035	ST 180 ET5	1x80	7000*	95	2,5	1500	900
27045	ST 224 ET5	2x24	4000*	88	1,2	600	400
27055	ST 254 ET5	2x54	10000*	88	1,8	1200	600
27085	ST 249 ET5	2x49	9800*	88	2,6	1500	900
27065	ST 280 ET5	2x80	14000*	88	2,6	1500	900

* - celkový světelný tok zdrojů T5/840 při teplotě 35 °C

ST T5

Kód	Typ
27010	ST 114 ET5
27020	ST 128 ET5
27030	ST 135 ET5
27040	ST 214 ET5
27050	ST 228 ET5
27060	ST 235 ET5
27015	ST 124 ET5
27025	ST 154 ET5
27075	ST 149 ET5
27035	ST 180 ET5
27045	ST 224 ET5
27055	ST 254 ET5
27085	ST 249 ET5
27065	ST 280 ET5

Bez reflektoru, elektronický předřadník T5

	1F	3F	M1h	M3h	3F M1h	3F M3h
27010	x	x	x	x	x	x
27020	27022	27002	27027	x	27007	x
27030	27032	27012	27037	x	27017	x
27040	x	x	x	x	x	x
27050	27052	27082	27057	x	27087	x
27060	27062	27092	27067	x	27097	x
27015	x	x	x	x	x	x
27025	27026	27006	27028	x	27008	x
27075	27046	27044	27048	x	27049	x
27035	27036	27016	27038	x	27018	x
27045	x	x	x	x	x	x
27055	27056	27086	27058	x	27088	x
27085	27076	27074	27078	x	27079	x
27065	27066	27096	27068	x	27098	x

Příklad typového označení: 27096 = ST 280 **3F** ET5

ST T5 ER DIM

Kód	Typ
27510	ST 114 ERT5 DIM
27520	ST 128 ERT5 DIM
27530	ST 135 ERT5 DIM
27540	ST 214 ERT5 DIM
27550	ST 228 ERT5 DIM
27560	ST 235 ERT5 DIM
27515	ST 124 ERT5 DIM
27525	ST 154 ERT5 DIM
27575	ST 149 ERT5 DIM
27535	ST 180 ERT5 DIM
27545	ST 224 ERT5 DIM
27555	ST 254 ERT5 DIM
27585	ST 249 ERT5 DIM
27565	ST 280 ERT5 DIM

Bez reflektoru, elektronický analogově stmívatelný předřadník T5 DIM 1–10 V

1F	3F	M1h	M3h	3F M1h	3F M3h
x	x	x	x	x	x
27522	27502	27727	x	27707	x
27532	27512	27737	x	27717	x
x	x	x	x	x	x
27552	27582	27757	x	27787	x
27562	27592	27767	x	27797	x
x	x	x	x	x	x
27526	27506	27724	x	27704	x
27546	27544	27744	x	27747	x
27536	27516	27734	x	27714	x
x	x	x	x	x	x
27556	27586	27754	x	27784	x
27576	27574	27774	x	27777	x
27566	27596	27764	x	27794	x

ST T5 ER DALI

Kód	Typ
27511	ST 114 ERT5 DALI
27521	ST 128 ERT5 DALI
27531	ST 135 ERT5 DALI
27541	ST 214 ERT5 DALI
27551	ST 228 ERT5 DALI
27561	ST 235 ERT5 DALI
27517	ST 124 ERT5 DALI
27527	ST 154 ERT5 DALI
27577	ST 149 ERT5 DALI
27537	ST 180 ERT5 DALI
27547	ST 224 ERT5 DALI
27557	ST 254 ERT5 DALI
27587	ST 249 ERT5 DALI
27567	ST 280 ERT5 DALI

Bez reflektoru, elektronický digitálně stmívatelný předřadník T5 DALI

1F	3F	M1h	M3h	3F M1h	3F M3h
x	x	x	x	x	x
27523	27503	27728	x	27708	x
27533	27513	27738	x	27718	x
x	x	x	x	x	x
27553	27583	27758	x	27788	x
27563	27593	27768	x	27798	x
x	x	x	x	x	x
27528	27508	27723	x	27703	x
27548	27549	27743	x	27748	x
27538	27518	27733	x	27713	x
x	x	x	x	x	x
27558	27588	27753	x	27783	x
27578	27579	27773	x	27778	x
27568	27598	27763	x	27793	x

ST T5 S1F

Kód	Typ
27210	ST 114 S1F ET5
27220	ST 128 S1F ET5
27230	ST 135 S1F ET5
27240	ST 214 S1F ET5
27250	ST 228 S1F ET5
27260	ST 235 S1F ET5
27215	ST 124 S1F ET5
27225	ST 154 S1F ET5
27275	ST 149 S1F ET5
27235	ST 180 S1F ET5
27245	ST 224 S1F ET5
27255	ST 254 S1F ET5
27285	ST 249 S1F ET5
27265	ST 280 S1F ET5

Bez reflektoru, elektronický předřadník T5, propojení pomocí vnějších svorkovnic Wieland (S) GST18i3

M1h	M3h	ERT5 DIM	ERT5 DIM M1h	ERT5 DIM M3h	ERT5 DALI	ERT5 DALI M1h	ERT5 DALI M3h
x	x	x	x	x	x	x	x
x	x	x	x	x	x	x	x
x	x	x	x	x	x	x	x
x	x	x	x	x	x	x	x
x	x	x	x	x	x	x	x
x	x	x	x	x	x	x	x
x	x	x	x	x	x	x	x
x	x	x	x	x	x	x	x
x	x	x	x	x	x	x	x
x	x	x	x	x	x	x	x
x	x	x	x	x	x	x	x
x	x	x	x	x	x	x	x
x	x	x	x	x	x	x	x
x	x	x	x	x	x	x	x
x	x	x	x	x	x	x	x

ST T5 S3F

Kód	Typ
27212	ST 114 S3F ET5
27222	ST 128 S3F ET5
27232	ST 135 S3F ET5
27242	ST 214 S3F ET5
27252	ST 228 S3F ET5
27262	ST 235 S3F ET5
27216	ST 124 S3F ET5
27226	ST 154 S3F ET5
27276	ST 149 S3F ET5
27236	ST 180 S3F ET5
27246	ST 224 S3F ET5
27256	ST 254 S3F ET5
27286	ST 249 S3F ET5
27266	ST 280 S3F ET5

Bez reflektoru, elektronický předřadník T5, propojení pomocí vnějších svorkovnic Wieland (S) GST15i5

M1h	M3h	ERT5 DIM	ERT5 DIM M1h	ERT5 DIM M3h	ERT5 DALI	ERT5 DALI M1h	ERT5 DALI M3h
x	x	x	x	x	x	x	x
27228	x	27223	x	x	27224	x	x
27238	x	27233	x	x	27234	x	x
x	x	x	x	x	x	x	x
27258	x	27253	x	x	27254	x	x
27268	x	27263	x	x	27264	x	x
x	x	x	x	x	x	x	x
27208	x	27227	x	x	27221	x	x
27248	x	27277	x	x	27271	x	x
27218	x	27237	x	x	27231	x	x
x	x	x	x	x	x	x	x
27288	x	27257	x	x	27251	x	x
27278	x	27287	x	x	27281	x	x
27298	x	27267	x	x	27261	x	x

Příklad typového označení: 27261 = ST 280 S3F **ERT5 DALI**

LEGENDA

ERT5 DALI – provedení s elektronickým digitálně stmívatelným před-

řadníkem ovládaným DALI protokolem

ERT5 DIM – provedení s elektronickým analogově stmívatelným před-

řadníkem 1–10 V

1F – jednofázová propojovací kabeláž pro průběžnou montáž

3F – třífázová propojovací kabeláž pro průběžnou montáž

S1F – vnější svorkovnice Wieland, jednofázová propojovací kabeláž pro průběžnou montáž

S3F – vnější svorkovnice Wieland, třífázová propojovací kabeláž pro průběžnou montáž

M1h – nouzový záložní zdroj s operačním časem 1 hodina (SA) pro trvalé i nouzové osvětlení

M3h – nouzový záložní zdroj s operačním časem 3 hodiny (SA) pro trvalé i nouzové osvětlení

Akumulátory je nutno před uvedením do provozu naformátovat. Při montáži dodržujte pokyny uvedené v montážním návodu.

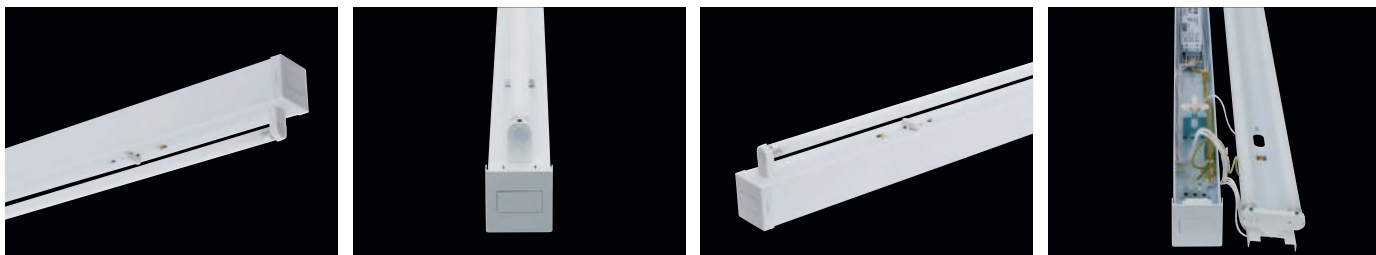
ZPŮSOB UPEVNĚNÍ SVÍTIDLA

a) Zavěšení pomocí držáku lištového systému nebo lankového závěsu

b) Pomocí vrutů přímo na strop nebo stěnu

**DETAIL SVÍTIDLA**

ST T5



ST OR T5



TECHNICKÝ POPIS

- Těleso: ocelový plech bílé barvy (RAL 9003)
- Reflektor: oblý ocelový plech bílé barvy (OR) RAL 9003
- Boční víčka: polyamid (PA) bílý nebo ocelový plech bílé barvy (RAL 9003)
- Kabelové vývody: gumové (SBS)
- Svorkovnice: šroubová třípólová (v základním provedení)
- Elektro vybavení: elektronický předřadník T5; T5 intelligent; T5 DALI nebo T5 DIM
- Krytí svítidla: IP20

Kód	Typ	Světelné zdroje [W]	Světelný tok [lm]*	Účinnost svítidla [%]	Hmotnost netto [kg]	A [mm]	D [mm]
Oblý reflektor (OR) - elektronický předřadník HE (efektivní řada) - T5/G5							
27110	ST 114 OR ET5	1x14	1350*	84	1,6	600	400
27120	ST 128 OR ET5	1x28	2900*	84	2,9	1200	600
27130	ST 135 OR ET5	1x35	3650*	84	4,0	1500	900
27140	ST 214 OR ET5	2x14	2700*	83	1,6	600	400
27150	ST 228 OR ET5	2x28	5800*	83	2,9	1200	600
27160	ST 235 OR ET5	2x35	7300*	83	4,0	1500	900
Oblý reflektor (OR) - elektronický předřadník HO (výkonová řada) - T5/G5							
27115	ST 124 OR ET5	1x24	2000*	84	1,6	600	400
27125	ST 154 OR ET5	1x54	5000*	84	2,9	1200	600
27175	ST 149 OR ET5	1x49	4900*	84	4,0	1500	900
27135	ST 180 OR ET5	1x80	7000*	84	4,0	1500	900
27145	ST 224 OR ET5	2x24	4000*	83	1,6	600	400
27155	ST 254 OR ET5	2x54	10000*	83	2,9	1200	600
27185	ST 249 OR ET5	2x49	9800*	83	4,0	1500	900
27165	ST 280 OR ET5	2x80	14000*	83	4,0	1500	900

* - celkový světelný tok zdrojů T5/840 při teplotě 35 °C

ST T5 OR

Kód	Typ
27110	ST 114 OR ET5
27120	ST 128 OR ET5
27130	ST 135 OR ET5
27140	ST 214 OR ET5
27150	ST 228 OR ET5
27160	ST 235 OR ET5
27115	ST 124 OR ET5
27125	ST 154 OR ET5
27175	ST 149 OR ET5
27135	ST 180 OR ET5
27145	ST 224 OR ET5
27155	ST 254 OR ET5
27185	ST 249 OR ET5
27165	ST 280 OR ET5

Oblý reflektor (OR), elektronický předřadník T5

	1F	3F	M1h	M3h	3F M1h	3F M3h
27110	x	x	x	x	x	x
27120	27122	27102	27127	x	27107	x
27130	27132	27112	27137	x	27117	x
27140	x	x	x	x	x	x
27150	27152	27182	27157	x	27187	x
27160	27162	27192	27167	x	27197	x
27115	x	x	x	x	x	x
27125	27126	27106	27128	x	27108	x
27175	27146	27144	27148	x	27149	x
27135	27136	27116	27138	x	27118	x
27145	x	x	x	x	x	x
27155	27156	27186	27158	x	27188	x
27185	27176	27174	27178	x	27179	x
27165	27166	27196	27168	x	27198	x

Příklad typového označení: 27196 = ST 280 OR **3F** ET5

LEGENDA

ERT5 DALI – provedení s elektronickým digitálně stmívatelným předřadníkem ovládaným DALI protokolem

ERT5 DIM – provedení s elektronickým analogově stmívatelným předřadníkem 1–10 V

1F – jednofázová propojovací kabeláž pro průběžnou montáž

3F – třífázová propojovací kabeláž pro průběžnou montáž

S1F – vnější svorkovnice Wieland, jednofázová propojovací kabeláž pro průběžnou montáž

S3F – vnější svorkovnice Wieland, třífázová propojovací kabeláž pro průběžnou montáž

M1h – nouzový záložní zdroj s operačním časem 1 hodina (SA) pro trvalé i nouzové osvětlení

M3h – nouzový záložní zdroj s operačním časem 3 hodiny (SA) pro trvalé i nouzové osvětlení

Akumulátory je nutno před uvedením do provozu naformátovat. Při montáži dodržujte pokyny uvedené v montážním návodu.

ZPŮSOB UPEVNĚNÍ SVÍTIDLA

- a) Zavěšení pomocí držáku lištového systému nebo lankového závěsu
b) Pomocí vrtulů přímo na strop nebo stěnu

**DETAIL SVÍTIDLA**

ST OR T5

